

東京オリンピック・パラリンピック競技大会

# バスケットボール・3x3の競技ボランティア募集について

# バスケットボール・3x3の競技ボランティア募集について

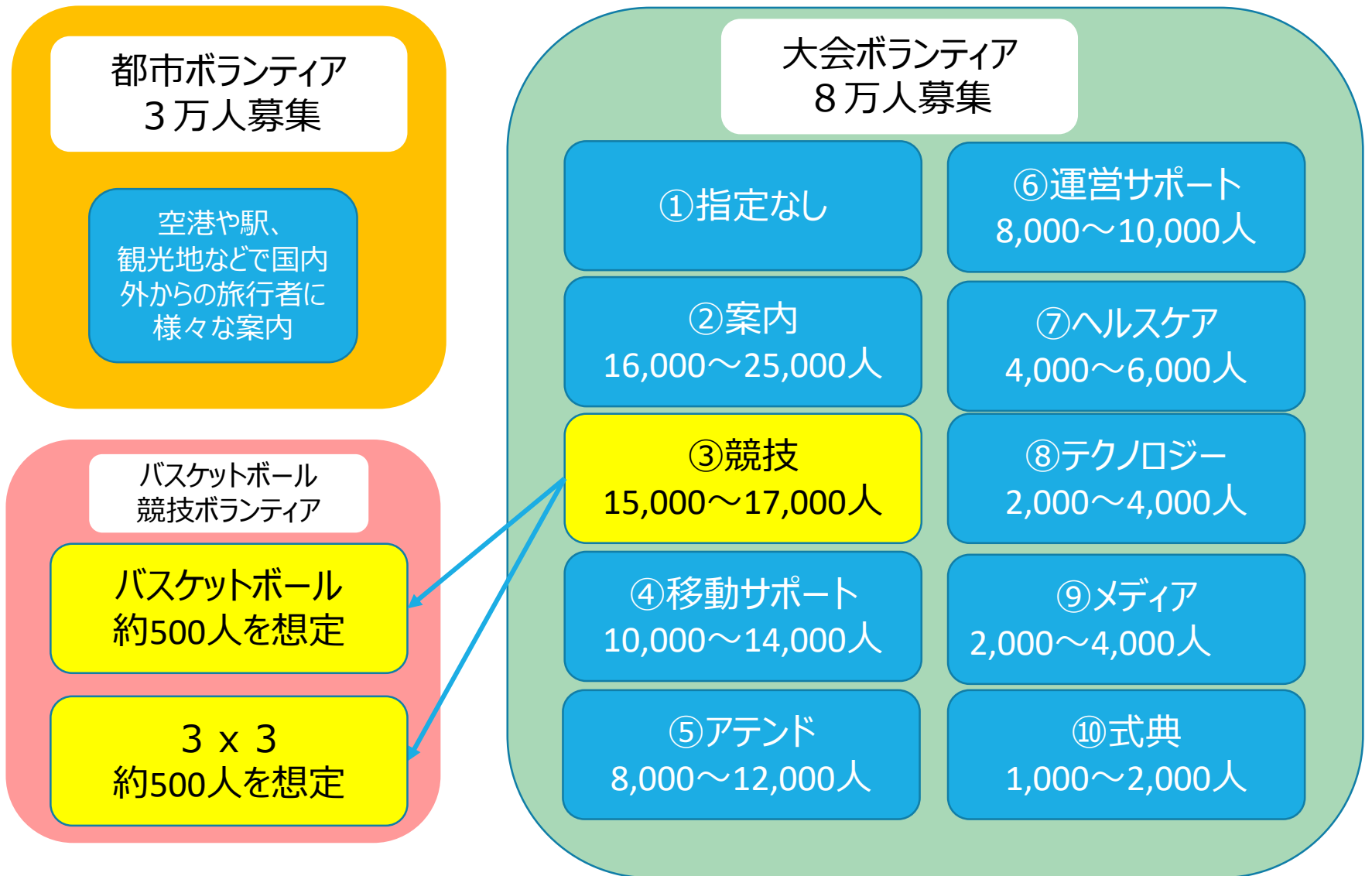
- 1 競技ボランティアとは
- 2 応募条件・処遇
- 3 業務内容の詳細～ポジション～
- 4 募集締め切りまでの流れ
- 5 登録後の流れ
- 6 研修について
- 7 関連リンク

★出典

東京オリンピックボランティアサイト

<https://tokyo2020.org/jp/special/volunteer/>

# 1. ①競技ボランティアとは？



# 1. ②競技ボランティアとは？（バスケットボール・3x3の場合）

| 大会ボランティア |                      |                                       |
|----------|----------------------|---------------------------------------|
|          | 全体                   | バスケットボール・3x3 競技ボランティア                 |
| 募集人数     | 80,000人全体            | バスケットボール：約500人<br>3x3：約500人           |
| 担当       | 大会組織委員会              | 各競技スポーツチーム                            |
| 活動内容     | 会場での観客サービスやメディアのサポート | 会場での競技運営のサポート                         |
| 競技期間     | 開村日7/14～<br>閉会式8/9   | バスケ：7/26～8/9（15日）<br>3x3：7/25～29（5日間） |
| 活動場所     | 選手村および競技会場           | バスケ：さいたまスーパーアリーナ<br>3x3：青海会場          |
| 活動日数     | 10日以上を基本             |                                       |
| 活動時間     | 1日8時間程度              |                                       |
| 応募方法     | 大会ボランティアサイトで登録       | 各協会に募集に応募<br>↓<br>大会ボランティアサイトで登録      |
| 応募期間     | 2018年9月26日～12月上旬     |                                       |

## 2. 応募条件・処遇

### 募集要項

|      |                            |
|------|----------------------------|
| 年齢制限 | 平成32（2020）年4月1日時点で満18歳以上の方 |
| 研修   | ボランティア研修に参加可能な方            |
| 最低日数 | 10日以上活動出来る方                |
| 国籍   | 日本国籍を有する方又は日本に滞在する資格を有する方  |

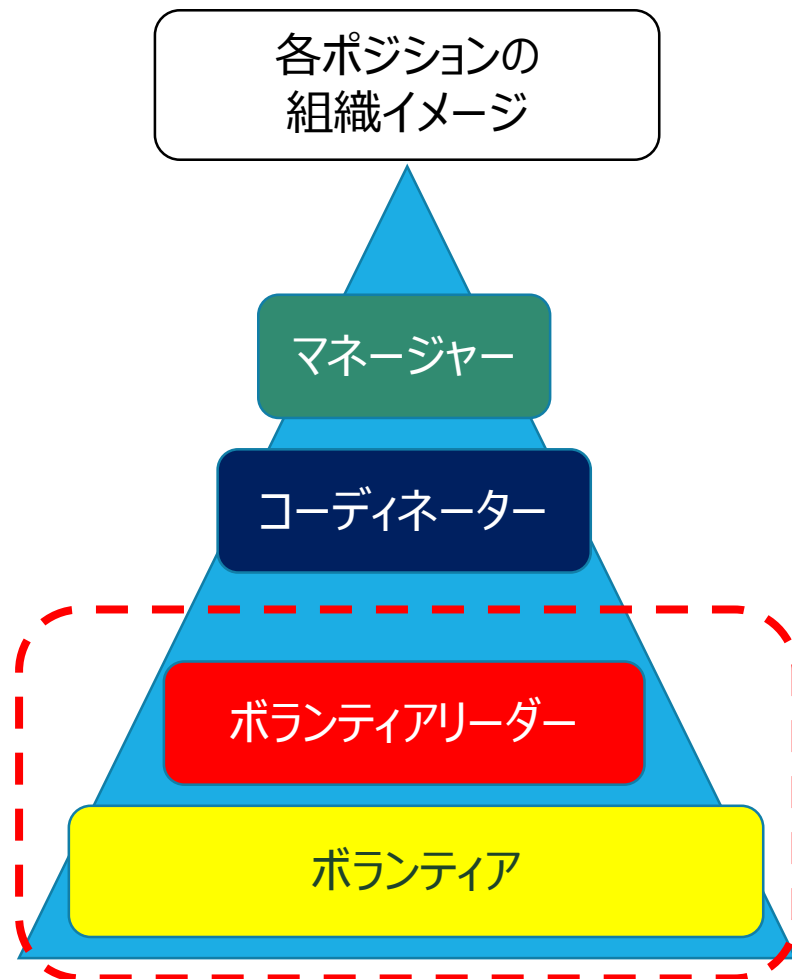
### 処遇・サービスレベル

|       |   |
|-------|---|
| 活動時間  | 1日8時間   |
| 休暇・休息 | 5日後、1日休日／昼食時間1時間  |
| 医療    | 医療サービス提供  |
| 交通費   | 1日1000円   |
| 宿泊    | 宿泊自己手配、宿泊に関する情報提供等を検討中  |
| 食事    | 食事 ホットミールを1シフト1食／水を提供   |
| 通信手段  | 通信手段 マネージャーを通じて連絡（携帯等付与なし）  |
| 保険    | 保険 ボランティア保険に加入  |
| 支給品   | 大会オリジナルデザインのユニフォーム一式（シャツ、ジャケット、パンツ、キャップ、シューズ、バッグ等。アイテムによっては、複数枚を予定） |

### 3. ①業務内容の詳細～ポジション～

- バスケットボール・3x3には以下の9つのポジションに従事できるボランティアのリーダーとメンバーを募集しています。

|   | ポジション             | 活動内容                                      |
|---|-------------------|---|
| 1 | アドミニストレーションチーム    | アドミンのオフィスにて事務サポートなど                       |
| 2 | スポーツインフォメーションチーム  | チームに対して情報提供、情報整理、映像等の整理および提供など            |
| 3 | IFサービスチーム         | FIBA役員の受け入れや送り出し、FIBAオフィス・FIBAラウンジの運営支援など |
| 4 | テーブルオフィシャルサービスチーム | ITO・NTO（以下「TOs」）のサポートなど                   |
| 5 | スタッツサービスチーム       | スタッツ入力関連業務サポートなど                          |
| 6 | アスリートサービスチーム      | アスリートの同行サポートなど                            |
| 7 | FOPチーム            | コート上の競技運営サポートなど                           |
| 8 | 競技備品チーム           | 競技会場と練習会場の競技備品の管理、整備、補修、補充サポートなど          |
| 9 | 練習会場チーム           | 練習会場での管理運営のサポートなど                         |



### 3. ②業務内容の詳細～必要な言語レベル

| レベル<br>D          | レベル<br>C           | レベル<br>B          | レベル<br>A                      |
|-------------------|--------------------|-------------------|-------------------------------|
| 英語は苦手だが笑顔で対応できる   | 道案内やスケジュールなどを説明できる | 業務上のコミュニケーションができる | Non-nativeとして適切なコミュニケーションがとれる |
|                   |                    | <b>ボランティアリーダー</b> |                               |
| <b>ボランティアメンバー</b> |                    |                   |                               |

※語学レベルは競技運営経験によって変更になる場合があります

## 4. 募集締め切りまでの流れ

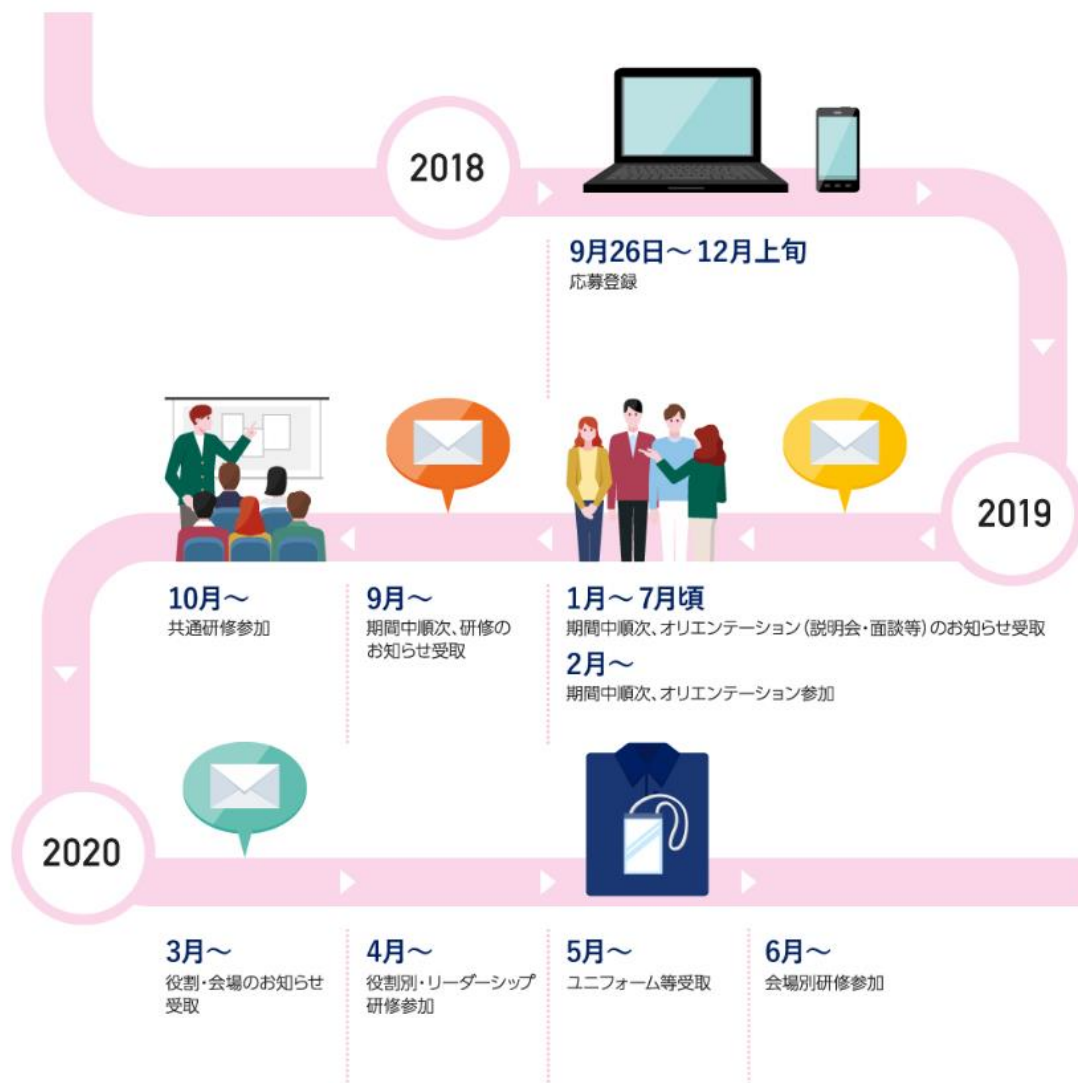


日程は変更になる場合があります



## 5. 登録後の流れ

|                  |  |
|------------------|--|
| 2018年9月26日～12月上旬 | 応募登録   |
| 2019年1月～7月頃      | 期間中順次、オリエンテーション（説明会・面談等）のお知らせ受取                    |
| 2019年2月～         | 期間中順次、オリエンテーション参加<br>※1人当たり1回参加していただきます<br>（2時間程度） |
| 2019年9月～         | 期間中順次、研修のお知らせ受取                                    |
| 2019年10月～        | 共通研修参加 ※1人当たり1回参加していただきます（3～4時間程度）                 |
| 2020年3月～         | 役割・会場のお知らせ受取                                       |
| 2020年4月～         | 役割別・リーダーシップ研修参加                                    |
| 2020年5月～         | ユニフォーム等受取  |
| 2020年6月～         | 会場別研修参加  |



## 6. 研修について

2019年10月

から

① 共通研修

2020年4月

から

② 役割別研修・会場別研修  
③ リーダーシップ研修

### ① 共通研修

|        |  |
|--------|--|
| 目的     | オリンピック・パラリンピックのボランティアに必要な基礎知識を習得していただくため。              |
| いつ？    | 都内：2019年10月～20年2月（土日も含む毎週5日程度）<br>都外：1地区で2日程度開催        |
| どのぐらい？ | 3～4時間程度  |
| 何回？    | 1人当たり1回参加  |
| どこ？    | 都内：具体的な会場は、別途お知らせ<br>都外：北海道・宮城・福島・茨城・富山・静岡・愛知・大阪・広島・福岡 |
| その他    | 交通費は自己負担   |

### ② 役割別研修・会場別研修

|     |                                    |
|-----|------------------------------------|
| 目的  | 配属された役割および会場について知るための研修            |
| いつ？ | 役割別研修：2020年4月以降<br>会場別研修：2020年6月以降 |
| その他 | 具体的な場所・時期等は、別途お知らせ                 |

### ③ リーダーシップ研修

|     |                    |
|-----|--------------------|
| 目的  | リーダー役候補者のための研修     |
| いつ？ | 2020年4月以降          |
| その他 | 具体的な場所・時期等は、別途お知らせ |

## 7. 関連リンク

---

- 東京オリンピックボランティアサイト

<https://tokyo2020.org/jp/special/volunteer/>

- よくある質問 (FAQ)

<https://tokyo2020.org/jp/special/volunteer/faq/>

- 登録サイト

<https://tokyo2020.org/jp/special/volunteer/method/>